

**zionic**  
rollactive RF

# ROLL ACTIVE

Εκπαίδευση και Πρωτόκολλα



TERMO SALUD | MEDICAL & ESTHETIC

Σεπτέμβριος 2019

## **ZIONIC Rollactive RF**

Εξοπλισμός ενεργού, εντατικού, περιστροφικού μασάζ (MARP) και μονοπολικής ραδιοσυχνότητας (RF)

Το **ZIONIC** είναι το πρωτοποριακό μηχάνημα της Thermosalud που συνδυάζει δύο τεχνολογίες σε ένα μηχάνημα:

- (MARP) Ενεργό, βαθύ, περιστροφικό μασάζ
- (RF) μονοπολική ραδιοσυχνότητα (Resistive)

**ΑΠΟΚΛΕΙΣΤΙΚΟΣ ΣΥΝΔΥΑΣΜΟΣ ΤΕΧΝΟΛΟΓΙΩΝ**



**zionic**  
rollactive RF



MASAJE  
ACTIVO  
ROTACIONAL  
PROFUNDO



## ΕΥΕΛΙΞΙΑ

Το ZIONIC παρουσιάζει την κεφαλή μασάζ με δύο περιστροφικά εργαλεία εφαρμογής που προσαρμόζονται στις ανάγκες της θεραπείας.

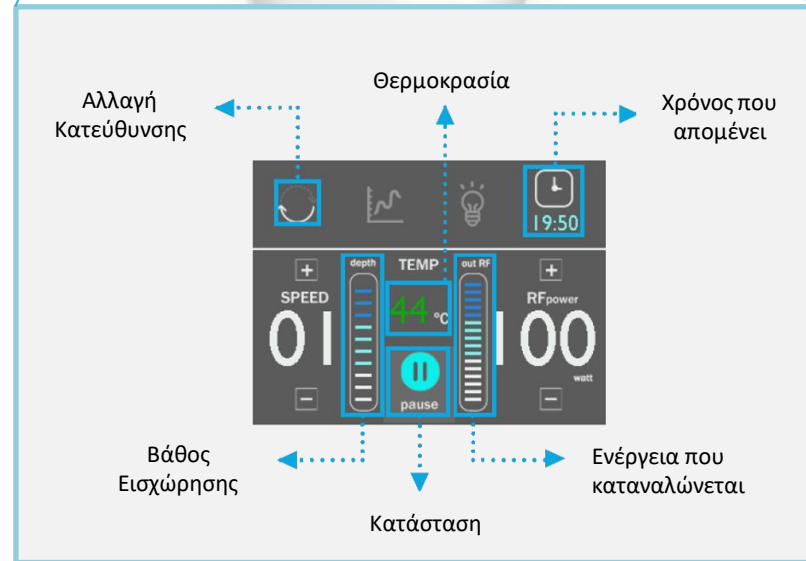
Στα οφέλη του εντατικού περιστροφικού μασάζ, το ZIONIC προσθέτει τη θεραπεία με ραδιοσυχνότητα αντίστασης (Resistive).

Ενισχύει την αποτελεσματικότητα του περιστροφικού μασάζ | Δημιουργεί εφέ “τεντώματος” και αναδιαμόρφωσης.

ΑΠΟΚΛΕΙΣΤΙΚΟΣ ΣΥΝΔΥΑΣΜΟΣ ΤΕΧΝΟΛΟΓΙΩΝ



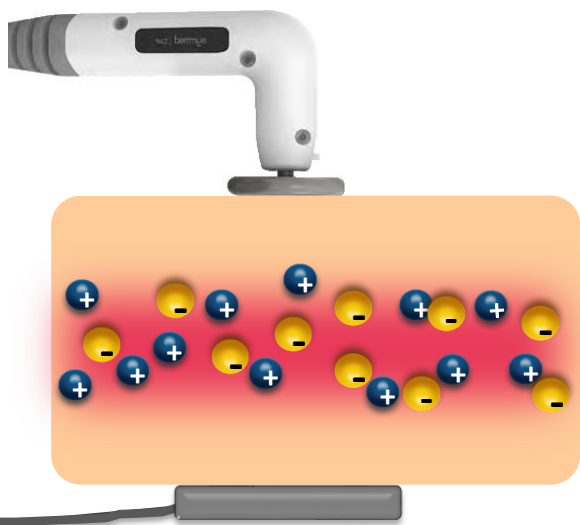
TERMO SALUD | MEDICAL  
& ESTHETIC





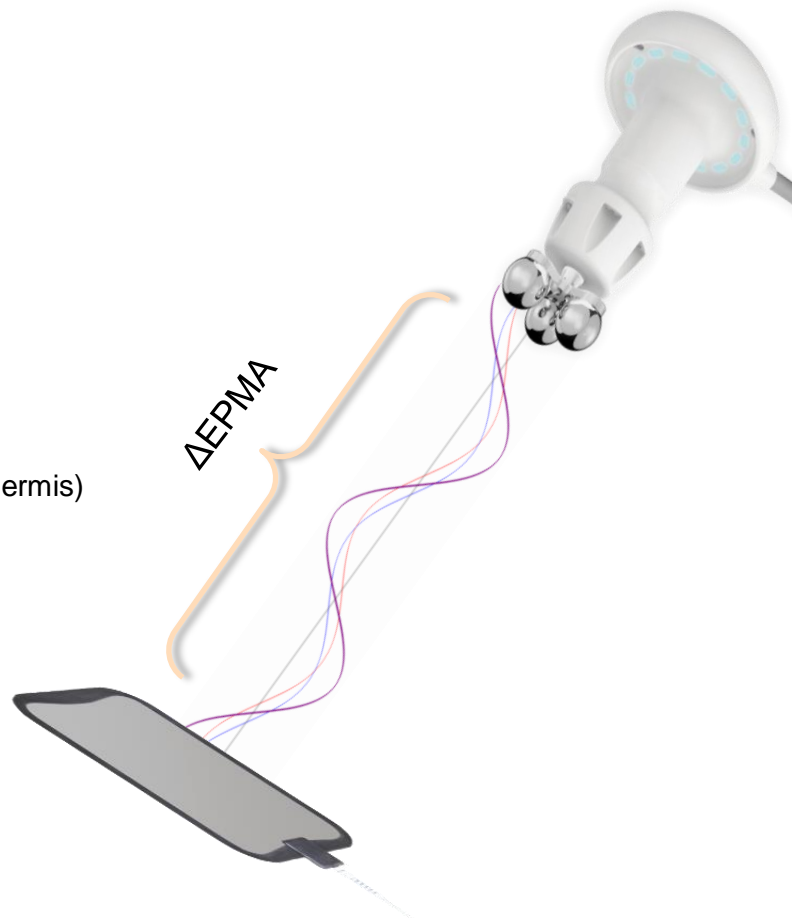
## ΠΛΕΟΝΕΚΤΗΜΑΤΑ

- ✓ Καταστρέφει το λιπώδη ιστό
- ✓ Ενεργοποιεί το μεταβολισμό των κυττάρων
- ✓ Αυξάνει την παραγωγή κολλαγόνου και ελαστίνης
- ✓ Βελτιώνει την κυκλοφορία του αίματος και του λεμφικού συστήματος
- ✓ Παράγει ένα χαλαρωτικό και αποσυμφορητικό αποτέλεσμα



## RESISTIVE

- ΜΕΤΑΛΙΚΟ ΗΛΕΚΤΡΟΔΙΟ
- ΙΣΤΟΙ ΧΑΜΗΛΟΙ ΣΕ ΝΕΡΟ
- ΔΡΑ ΣΕ ΒΑΘΟΣ (Dermis, Hipodermis)



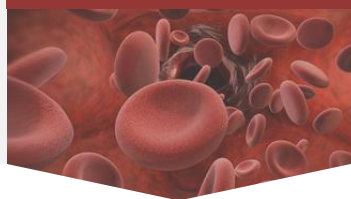
## ΑΤΕΡΜΙΚΟ



### ΒΙΟΕΣΤΙΜΥΛΑΤΙΟΝ

- ΠΟΛΛΑΠΛΑΣΙΑΣΜΟΣ
- ΕΠΑΝΟΡΘΩΣΗ
- ΕΝΕΡΓΟΠΟΙΗΣΗ ΛΕΜΦΙΚΟΥ ΣΥΣΤΗΜΑΤΟΣ

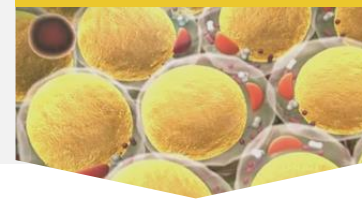
## ΤΕΡΜΙΚΟ



### VASCULARIZATION

- ΔΙΑΣΤΟΛΗ ΑΓΓΕΙΩΝ
- ΡΟΗ ΑΙΜΑΤΟΣ: Οξυγόνωση και Διατροφή
- ΠΡΟΑΓΕΙ ΤΗΝ ΠΑΡΑΓΩΓΗ ΚΟΛΛΑΓΟΝΟΥ

## ΗΙΠΕΡΤΕΡΜΙΚΟ



### HYPERACTIVATION

- ΕΝΕΡΓΟΠΟΙΗΣΗ ΜΕΤΑΒΟΛΙΣΜΟΥ
- ΑΝΑΝΕΩΣΗ ΙΣΤΩΝ
- ΜΕΙΩΣΗ ΛΙΠΟΥΣ
- ΜΕΙΩΣΗ ΧΑΛΑΡΩΣΗΣ

ΑΦΑΙΡΕΣΗ ΤΩΝ ΑΠΟΒΛΗΤΩΝ ΤΩΝ ΚΥΤΤΑΡΩΝ

ΣΥΣΦΙΚΤΙΚΗ ΚΑΙ ΑΝΤΙΓΗΡΑΝΤΙΚΗ ΔΡΑΣΗ: ΕΝΕΡΓΟΠΟΙΗΣΗ ΙΝΟΒΛΑΣΤΩΝ

ΚΟΛΛΑΓΟΝΟ, ΕΛΑΣΤΙΝΗ ΚΑΙ GLUCOSAMINOSACARIDS

ΑΝΑΔΙΑΜΟΡΦΩΣΗ ΤΟΥ ΙΣΤΟΥ

ΛΙΠΟΛΙΤΙΚΗ ΔΡΑΣΗ: ΜΕΤΑΒΟΛΙΣΜΟΣ ΛΙΠΟΥΣ ΚΑΙ ΚΑΤΑΣΤΡΟΦΗ ΛΙΠΩΔΟΥΣ ΙΣΤΟΥ



## ΤΟ ΖΙΟΝΙΚ ΛΕΙΤΟΥΡΓΕΙ ΣΕ 3 ΔΙΑΦΟΡΕΤΙΚΑ ΕΠΙΠΕΔΑ:

### ❖ ΕΠΙΔΕΡΜΙΚΟ ΕΠΙΠΕΔΟ

Ενεργοποιεί τους ινοβλάστες που διεγείρουν τον πολλαπλασιασμό τους και τη σύνθεση νέων ινών κολλαγόνου, ελαστίνης και υαλουρονικού οξέος. Το δέρμα ανακτά την ελαστικότητα και την πυκνότητά του.

### ❖ ΕΠΙΠΕΔΟ ΜΥΩΝ

Ενεργοποιεί τους μυοϊνοβλάστες (εξειδικευμένοι ινοβλάστες μυϊκών ιστών) προκαλώντας τη σύνθεση νέων ινών μυσσίνης και ακτίνης, δομικών και θεμελιωδών πρωτεϊνών της συστολής των μυών. Βελτιώνει και διατηρεί τον μυϊκό τόνο και τη σφριγηλότητα.

### ❖ ΕΠΙΠΕΔΟ ΑΓΓΕΙΩΝ

Αυξάνει την περιφερειακή ροή του αίματος και βελτιώνει την οξυγόνωση των ιστών. Βελτιώνει τη φλεβική και λεμφική κυκλοφορία.



Μηχανική ενεργοποίηση ινοβλαστών



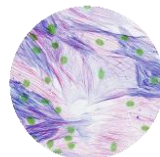
*Σύνθεση νέων ινών της εξωκυτταρικής μήτρας (κολλαγόνου, ελαστίνης και υαλουρονικού οξέος).*



Βελτιώνει την φλεβική κυκλοφορία

*Μειώνει το οίδημα.*

Μηχανική ενεργοποίηση μυοϊνοβλαστών



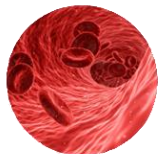
*Σύνθεση νέων, βελτιωμένων ινών μυοσίνης & ακτίνης και διατήρηση μυϊκού τόνου και υγείας.*



Μειώνει τους μυϊκούς πόνους

*Βοηθάει στην αποκατάσταση των μυϊκών βλαβών.*

Αυξάνει τη ροή του αίματος



*Βελτιώνει την οξυγόνωση των ιστών. Βοηθάει στην καλύτερη ροή του αίματος στις φλέβες.*



Διεγείρει την παραγωγή ενδορφίνης

*Διευκολύνει τη χαλάρωση. Παράγει ένα αναλγητικό αποτέλεσμα.*

ΜΕΙΩΝΕΙ ΤΟΠΙΚΑ  
ΤΟΥΣ ΠΟΝΤΟΥΣ

ΤΟΝΩΝΕΙ

ΣΜΙΛΕΥΕΙ

ΧΑΛΑΡΩΝΕΙ

ΑΝΑΔΙΑΜΟΡΦΩΝΕΙ

ΜΕΙΩΝΕΙ ΤΗΝ  
ΚΥΤΤΑΡΙΤΙΔΑ





ΚΟΙΛΙΑ  
ΜΗΡΟΙ  
ΟΠΙΣΘΙΑ  
ΧΕΡΙΑ  
ΠΛΑΤΗ  
ΩΜΟΙ

...



ΠΡΟΣΩΠΟ



**ZIONIC**  
rollactive RF

# Πρωτόκολλα

## ΤΑΧΥΤΗΤΑ

1 ΜΙΝΙΜΟ	2	3	4	5	6	7	8	9	10 ΜΑΧΙΜΟ
Todas las velocidades de esta tabla son orientativas									
Baja velocidad			Media velocidad				Máxima velocidad		

## ΘΕΡΜΟΚΡΑΣΙΑ

35°	36°	37°	38°	39°	40°
Todas las temperaturas de esta tabla son orientativas					
Baja temperatura		Media temperatura		Máxima temperatura	

## ΚΛΙΜΑΚΑ ΠΙΕΣΗΣ

1	2	3	4	5	6	7	8	9	10
Todas las presiones de esta tabla son orientativas									
Baja presión		Media presión				Máxima presión			

## ΙΣΧΥΣ (Watts)

10	20	30	40	50	60	70	80	90	100	110	120	130	140	150	160	170	180	190	200
Todas las potencias de esta tabla son orientativas																			
Mínima					Media										Máxima				



**ΒΑΘΙΑ ΜΕΓΙΣΤΗ ΔΡΑΣΗ**  
Υψηλός Βαθμός  
Ø 19 mm



**ΜΕΓΙΣΤΗ ΔΡΑΣΗ**  
Μέτριος Βαθμός  
Ø 30 mm

CIRCULATORIA



2 min

FASE 2  
REDUCTORA



4 min



2 min



3 min

FASE 3  
REAFIRMANTE



2 min



2 min

Θεραπεία ΜΕΙΩΣΗΣ ΠΟΝΤΩΝ, ΜΕΙΩΣΗΣ ΚΥΤΤΑΡΙΤΙΔΑΣ & ΣΜΙΛΕΥΣΗΣ πλευρών:

3 φάσεις

1. Κυκλοφορικό: Άνοιγμα “λεμφικών οδών”, χαμηλή συχνότητα RF
2. Μείωση Πόντων: Εντατική εργασία με υψηλή συχνότητα RF
3. Σμίλευση: Ενεργειακό μασάζ με τη χαμηλότερη συχνότητα RF

	ΦΑΣΗ 1	ΦΑΣΗ 2	ΦΑΣΗ 3
ΚΕΦΑΛΗ	19-30	19-30	19-30
ΧΡΟΝΟΣ	2	9	4
ΠΙΕΣΗ	ΧΑΜΗΛΗ	ΥΨΗΛΗ	ΧΑΜΗΛΗ
ΘΕΡΜΟΚΡΑΣΙΑ	36-37°C	39-43°C	39°C
ΙΣΧΥΣ	>40w	100-150w	>50w
ΠΡΟΪΟΝ	Neutral	Neutral	Neutral
ΤΑΧΥΤΗΤΑ	ΧΑΜΗΛΗ	ΜΕΤΡΙΑ	ΥΨΗΛΗ

Προτάσεις και συχνότητα συνεδριών για κάθε περιοχή του σώματος:

**Προτάσεις για μέγιστα αποτελέσματα:**

Ισορροπημένη διατροφή  
Άσκηση  
Συνεχόμενη θεραπεία  
Ενυδάτωση  
Συνδυασμός θεραπειών

1 <sup>η</sup> εβδομάδα	2 με 3 συνεδρίες άτομο/εβδομάδα	6-8 πακέτα συνεδριών
2 <sup>η</sup> εβδομάδα	2 συνεδρίες άτομο/εβδομάδα	
3 <sup>η</sup> εβδομάδα	1 με 2 συνεδρίες άτομο/εβδομάδα	
4 <sup>η</sup> εβδομάδα	1 με 2 συνεδρίες άτομο/εβδομάδα	8-10 πακέτα συνεδριών
επόμενες εβδομάδες	κάθε 15 ημέρες	10-12 πακέτα συνεδριών

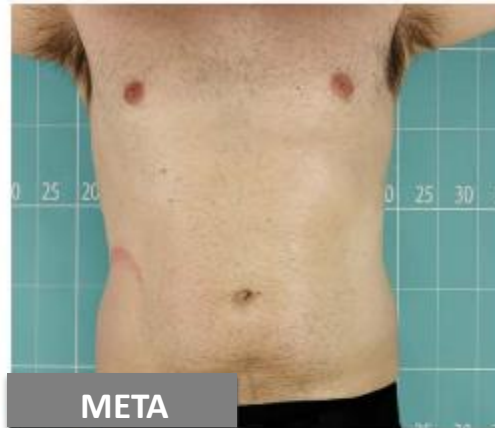
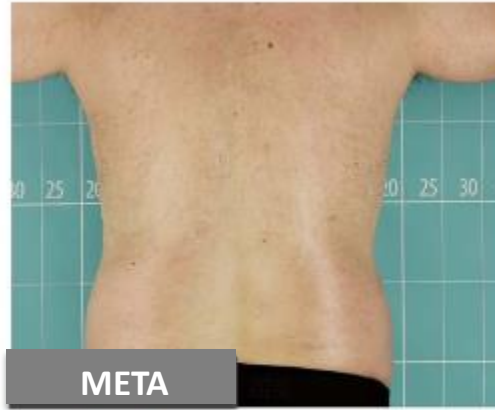


**Zionic**  
rollactive RF

ΚΛΙΝΙΚΑ ΑΠΟΤΕΛΕΣΜΑΤΑ

TERMO SALUD | MEDICAL  
& AESTHETIC





HOMBRE 40 años  
6 SESIONES ZIONIC  
REDUCCIÓN ADIPOSIDAD ABDOMEN Y REAFIRMACIÓN

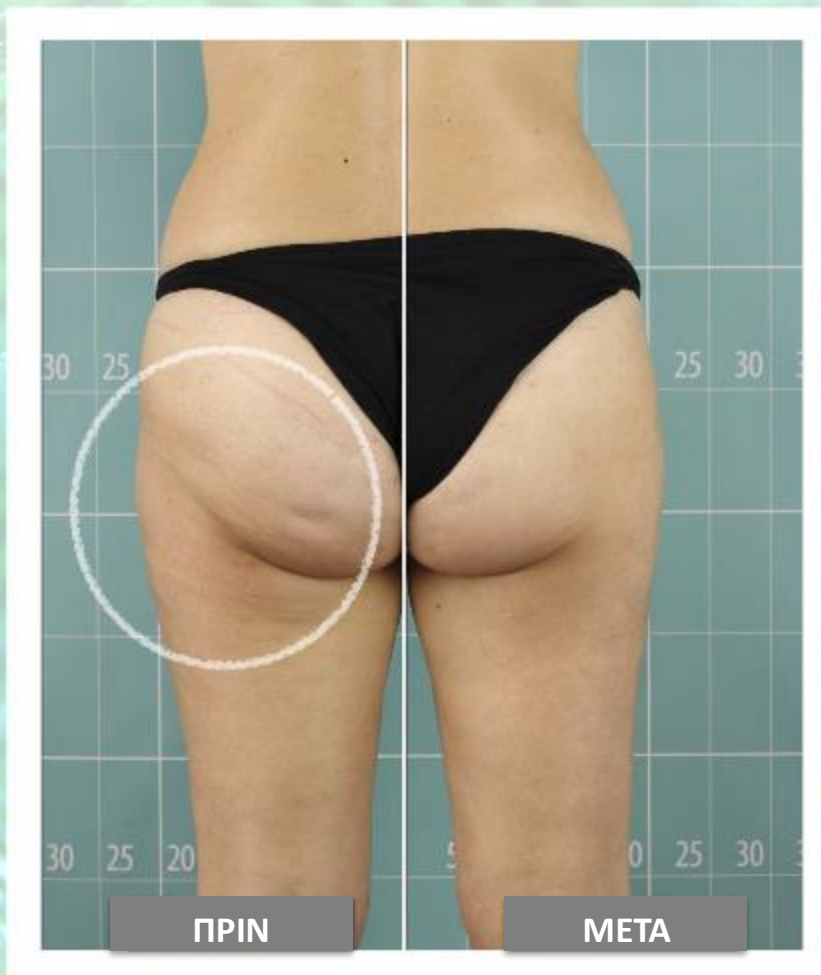
MUJER 40 años  
**3 SESIONES ZIONIC**  
TONIFICACIÓN Y REAFIRMACIÓN MUSLOS



MUJER 60 años  
3 SESIONES ZIONIC  
REDUCCIÓN CELULITIS



MUJER 40 años  
**3 SESIONES ZIONIC**  
REDUCCIÓN CELULITIS





MUJER 60 años  
3 SESIONES ZIONIC  
REDUCCIÓN CELULITIS



MUJER 30 años  
**3 SESIONES ZIONIC**  
REDUCCIÓN ADIPOSIDAD EN MUSLOS Y REAFIRMACIÓN





MUJER 60 años  
5 SESIONES ZIONIC  
REDUCCIÓN ADIPOSIDAD EN ABDOMEN Y REAFIRMACIÓN



ΤΕΧΝΟΛΟΓΙΑ ΓΙΑ  
ΤΗΝ ΟΜΟΡΦΙΑ & ΤΗΝ ΥΓΕΙΑ





ΤΕΧΝΟΛΟΓΙΑ ΓΙΑ  
ΤΗΝ ΟΜΟΡΦΙΑ & ΤΗΝ ΥΓΕΙΑ



ΑΠΟΚΛΕΙΣΤΙΚΟΣ ΑΝΤΙΠΡΟΣΩΠΟΣ ΓΙΑ ΕΛΛΑΔΑ ΚΑΙ ΚΥΠΡΟ

DERMACON ΕΠΕ: Δελφών 5 & Κηφισίας 15233 Αθήνα, Τ. 210 6777540,  
F. 210 6745201, S. [www.dermacon.gr](http://www.dermacon.gr), E. [dermacon@dermacon.gr](mailto:dermacon@dermacon.gr)